

POP T1M - Population

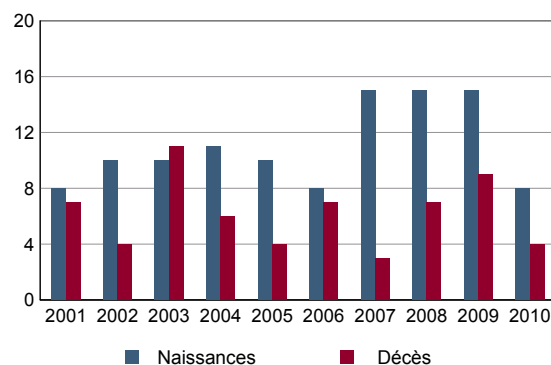
	1968	1975	1982	1990	1999	2009
Population	773	719	734	789	833	971
Densité moyenne (hab/km ²)	50,4	46,9	47,9	51,5	54,3	63,3

Sources : Insee, RP1968 à 1990 dénombremments - RP1999 et RP2009 exploitations principales.

POP T2M - Indicateurs démographiques

	1968 à 1975	1975 à 1982	1982 à 1990	1990 à 1999	1999 à 2009
Variation annuelle moyenne de la population en %	-1,0	+0,3	+0,9	+0,6	+1,5
- due au solde naturel en %	+0,0	+0,0	+0,0	+0,4	+0,6
- due au solde apparent des entrées sorties en %	-1,0	+0,3	+0,9	+0,2	+1,0
Taux de natalité en ‰	12,1	11,2	11,5	11,3	12,2
Taux de mortalité en ‰	12,4	11,6	11,9	7,6	6,6

Sources : Insee, RP1968 à 1990 dénombremments - RP1999 et RP2009 exploitations principales - État civil.

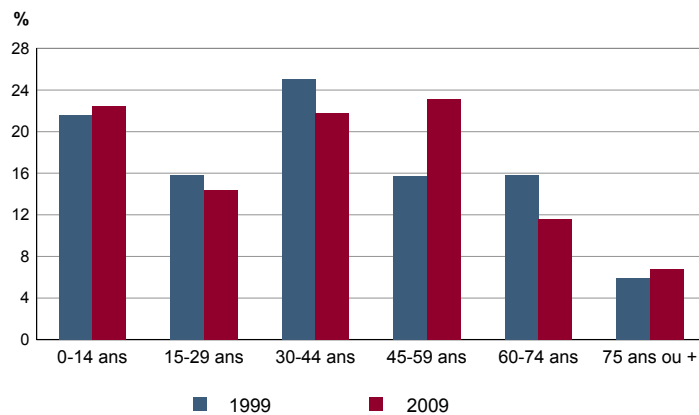
POP G1 - Naissances et décès


Source : Insee, État civil

POP T3 - Population par sexe et âge en 2009

	Hommes	%	Femmes	%
Ensemble	473	100,0	498	100,0
0 à 14 ans	108	22,9	110	22,1
15 à 29 ans	70	14,7	70	14,0
30 à 44 ans	100	21,2	111	22,3
45 à 59 ans	119	25,2	105	21,1
60 à 74 ans	55	11,5	58	11,6
75 à 89 ans	21	4,5	42	8,5
90 ans ou plus	0	0,0	2	0,4
0 à 19 ans	137	29,1	142	28,6
20 à 64 ans	270	57,1	282	56,6
65 ans ou plus	66	13,9	74	14,8

Source : Insee, RP2009 exploitation principale.

POP G2 - Population par grande tranche d'âge


Sources : Insee, RP1999 et RP2009 exploitations principales.

POP T4M - Lieu de résidence 5 ans auparavant

Personne de 5 ans ou plus habitant 5 ans auparavant :	2009	%
Le même logement	Données non disponibles suite à changement de questionnaire	
Un autre logement de la même commune		
Une autre commune du même département		
Un autre département de la même région		
Une autre région de France métropolitaine		
Un DOM		
Hors de France métropolitaine ou d'un DOM		

Source : Insee, RP2009 exploitation principale.

POP G3 - Part en 2009 des personnes qui résidaient dans un autre logement 5 ans auparavant selon l'âge

Données non disponibles suite à changement de questionnaire

POP T5 - Population de 15 ans ou plus selon la catégorie socioprofessionnelle

	2009	%	1999	%
Ensemble	Tableau non disponible pour cette zone			
Agriculteurs exploitants				
Artisans, commerçants, chefs d'entreprise				
Cadres et professions intellectuelles supérieures				
Professions intermédiaires				
Employés				
Ouvriers				
Retraités				
Autres personnes sans activité professionnelle				

Sources : Insee, RP1999 et RP2009 exploitations complémentaires.

POP T6 - Population de 15 ans ou plus par sexe, âge et catégorie socioprofessionnelle en 2009

	Hommes	Femmes	Part en % de la population âgée de		
			15 à 24 ans	25 à 54 ans	55 ans ou +
Ensemble	Tableau non disponible pour cette zone				
Agriculteurs exploitants					
Artisans, commerçants, chefs d'entreprise					
Cadres et professions intellectuelles supérieures					
Professions intermédiaires					
Employés					
Ouvriers					
Retraités					
Autres personnes sans activité professionnelle					

Source : Insee, RP2009 exploitation complémentaire.

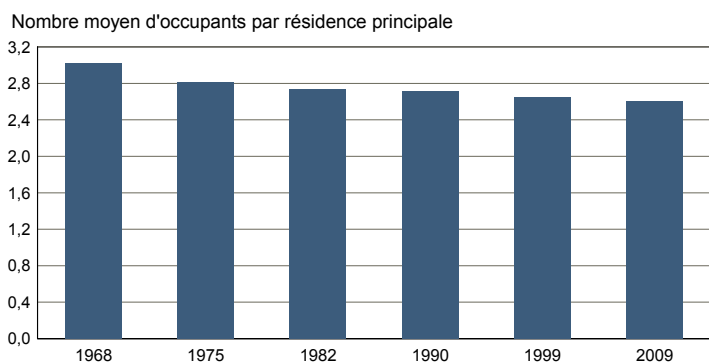
FAM T1 - Ménages selon la structure familiale

	Nombre de ménages				Population des ménages	
	2009	%	1999	%	2009	1999
Ensemble						
Ménages d'une personne						
- hommes seuls						
- femmes seules						
Autres ménages sans famille						
Ménages avec famille(s)						
dont la famille principale est :						
- un couple sans enfant						
- un couple avec enfant(s)						
- une famille monoparentale						

Tableau non disponible pour cette zone

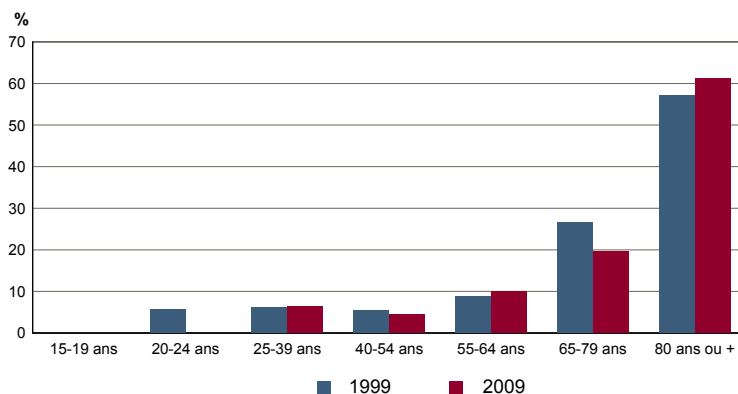
Sources : Insee, RP1999 et RP2009 exploitations complémentaires.

FAM G1M - Évolution de la taille des ménages



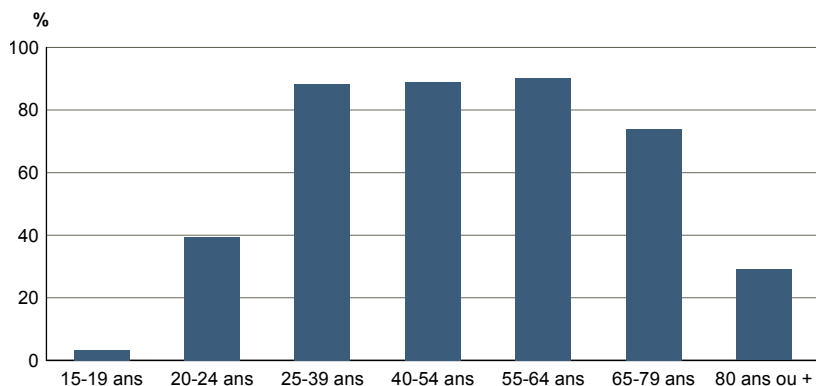
Sources : Insee, RP1968 à 1990 dénombremens - RP1999 et RP2009 exploitations principales.

FAM G2 - Personnes de 15 ans ou plus vivant seules selon l'âge - population des ménages



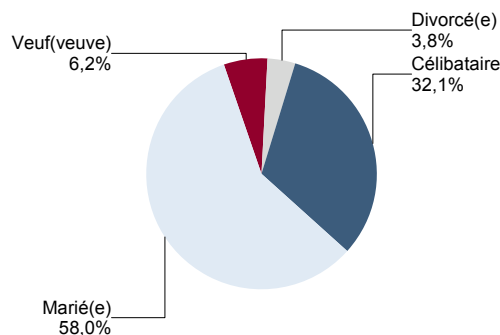
Sources : Insee, RP1999 et RP2009 exploitations principales.

FAM G3 - Personnes de 15 ans ou plus déclarant vivre en couple selon l'âge en 2009



Source : Insee, RP2009 exploitation principale.

FAM G4 - État matrimonial légal des personnes de 15 ans ou plus en 2009



Source : Insee, RP2009 exploitation principale.

FAM T2 - Ménages selon la catégorie socioprofessionnelle de la personne de référence en 2009

FAM G5 - Ménages selon la catégorie socio-professionnelle de la personne de référence

	Ménages	%	Population des ménages	%
Ensemble	Tableau non disponible pour cette zone			
Agriculteurs exploitants				
Artisans, commerçants, chefs d'entreprise				
Cadres et professions intellectuelles sup.				
Professions intermédiaires				
Employés				
Ouvriers				
Retraités				
Autres pers. sans activité professionnelle				

Source : Insee, RP2009 exploitation complémentaire.

Graphique non disponible pour cette zone

Sources : Insee, RP1999 et RP2009 exploitations complémentaires.

FAM T3 - Composition des familles

	2009	%	1999	%
Ensemble	Tableau non disponible pour cette zone			
Couples avec enfant(s)				
Familles monoparentales :				
hommes seuls avec enfant(s)				
femmes seules avec enfant(s)				
Couples sans enfant				

Sources : Insee, RP1999 et RP2009 exploitations complémentaires.

FAM T4 - Familles selon le nombre d'enfants âgés de moins de 25 ans

	2009	%	1999	%
Ensemble	Tableau non disponible pour cette zone			
Aucun enfant				
1 enfant				
2 enfants				
3 enfants				
4 enfants ou plus				

Sources : Insee, RP1999 et RP2009 exploitations complémentaires.

EMP T1 - Population de 15 à 64 ans par type d'activité

	2009	1999
Ensemble	613	515
Actifs en %	76,9	73,8
dont :		
actifs ayant un emploi en %	73,8	68,2
chômeurs en %	3,1	5,6
Inactifs en %	23,1	26,2
élèves, étudiants et stagiaires non rémunérés en %	8,2	11,5
retraités ou préretraités en %	9,1	8,7
autres inactifs en %	5,8	6,0

En 1999, les militaires du contingent formaient une catégorie d'actifs à part.

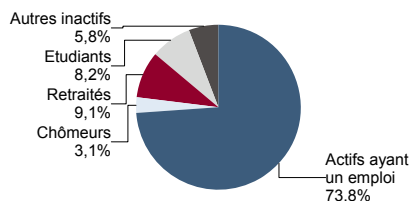
Sources : Insee, RP1999 et RP2009 exploitations principales.

EMP T2 - Activité et emploi de la population de 15 à 64 ans par sexe et âge en 2009

	Population	Actifs	Taux d'activité en %	Actifs ayant un emploi	Taux d'emploi en %
Ensemble	613	472	76,9	453	73,8
15 à 24 ans	95	40	42,6	36	38,3
25 à 54 ans	416	390	93,7	377	90,5
55 à 64 ans	102	41	40,6	39	38,6
Hommes	299	251	83,8	244	81,4
15 à 24 ans	48	28	58,3	27	56,3
25 à 54 ans	204	200	98,0	196	96,0
55 à 64 ans	46	22	47,8	20	43,5
Femmes	314	221	70,4	209	66,6
15 à 24 ans	46	12	26,1	9	19,6
25 à 54 ans	212	190	89,5	181	85,2
55 à 64 ans	56	19	34,5	19	34,5

Source : Insee, RP2009 exploitation principale.

EMP G1 - Population de 15 à 64 ans par type d'activité en 2009



Source : Insee, RP2009 exploitation principale.

EMP T3 - Population active de 15 à 64 ans selon la catégorie socioprofessionnelle

	2009	dont actifs ayant un emploi	1999	dont actifs ayant un emploi
Ensemble				
dont :				
Agriculteurs exploitants				
Artisans, commerçants, chefs d'entreprise				
Cadres et professions intellectuelles sup.				
Professions intermédiaires				
Employés				
Ouvriers				

Tableau non disponible pour cette zone

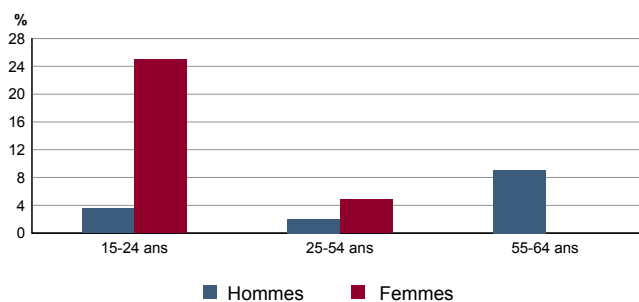
Sources : Insee, RP1999 et RP2009 exploitations complémentaires.

EMP T4 - Chômage (au sens du recensement) des 15-64 ans

	2009	1999
Nombre de chômeurs	19	29
Taux de chômage en %	4,1	7,6
Taux de chômage des hommes en %	2,8	6,1
Taux de chômage des femmes en %	5,5	9,5
Part des femmes parmi les chômeurs en %	63,2	55,2

Sources : Insee, RP1999 et RP2009 exploitations principales.

EMP G2 - Taux de chômage (au sens du recensement) des 15-64 ans par sexe et âge en 2009



Source : Insee, RP2009 exploitation principale.

EMP T5 - Emploi et activité

	2009	1999
Nombre d'emplois dans la zone	214	166
Actifs ayant un emploi résidant dans la zone	455	352
Indicateur de concentration d'emploi	47,2	47,2
Taux d'activité parmi les 15 ans ou plus en %	63,0	58,3

L'indicateur de concentration d'emploi est égal au nombre d'emplois dans la zone pour 100 actifs ayant un emploi résidant dans la zone.

Sources : Insee, RP1999 et RP2009 exploitations principales lieu de résidence et lieu de travail.

RP : Recensement de la population

EMP T6 - Emplois selon le statut professionnel

	2009	%	1999	%
Ensemble	214	100,0	166	100,0
Salariés	179	83,5	128	77,1
dont femmes	63	29,4	52	31,3
dont temps partiel	24	11,4	26	15,7
Non salariés	35	16,5	38	22,9
dont femmes	9	4,2	15	9,0
dont temps partiel	2	0,9	0	0,0

Sources : Insee, RP1999 et RP2009 exploitations principales lieu de travail.

EMP T7 - Emplois par catégorie socioprofessionnelle en 2009

EMP G3 - Emplois par catégorie socioprofessionnelle

	Nombre	%
Ensemble		
Agriculteurs exploitants		
Artisans, commerçants, chefs d'entreprise		
Cadres et professions intellectuelles sup.		
Professions intermédiaires		
Employés		
Ouvriers		

Tableau non disponible pour cette zone

Graphique non disponible pour cette zone

Source : Insee, RP2009 exploitation complémentaire lieu de travail.

Sources : Insee, RP1999 et RP2009 exploitations complémentaires lieu de travail.

EMP T8 - Emplois selon le secteur d'activité

	2009			1999		
	Nombre	%	dont femmes en %	dont salariés en %	Nombre	%
Ensemble						
Agriculture						
Industrie						
Construction						
Commerce, transports, services divers						
Administration publique, enseignement, santé, action sociale						

Tableau non disponible pour cette zone

Sources : Insee, RP1999 et RP2009 exploitations complémentaires lieu de travail.

EMP G4 - Taux de féminisation des emplois par statut et secteur d'activité en 2009

Graphique non disponible pour cette zone

Source : Insee, RP2009 exploitation complémentaire lieu de travail.

ACT T1 - Population de 15 ans ou plus ayant un emploi selon le statut en 2009

	Nombre	%	dont % temps partiel	dont % femmes
Ensemble	455	100,0	14,7	46,2
Salariés	410	90,2	15,5	47,5
Non salariés	44	9,8	6,8	34,1

Source : Insee, RP2009 exploitation principale.

ACT T2 - Statut et condition d'emploi des 15 ans ou plus selon le sexe en 2009

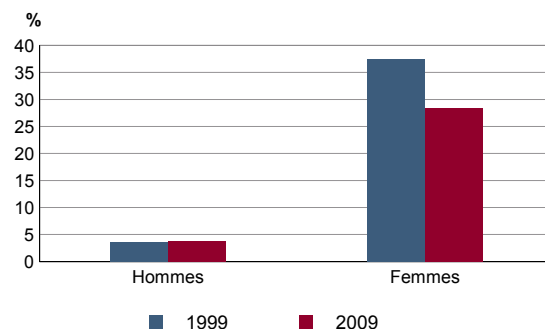
	Hommes	%	Femmes	%
Ensemble	245	100,0	210	100,0
Salariés	215	88,0	195	92,8
Titulaires de la fonction publique et contrats à durée indéterminée	199	81,4	173	82,2
Contrats à durée déterminée	7	2,9	15	7,2
Intérim	1	0,4	3	1,4
Emplois aidés	0	0,0	1	0,5
Apprentissage - stage	8	3,3	3	1,4
Non salariés	29	12,0	15	7,2
Indépendants	19	7,9	10	4,8
Employeurs	9	3,7	5	2,4
Aides familiaux	1	0,4	0	0,0

Source : Insee, RP2009 exploitation principale.

ACT T3 - Salariés de 15 à 64 ans par sexe, âge et temps partiel en 2009

	Hommes	dont % temps partiel	Femmes	dont % temps partiel
Ensemble	215	3,8	194	28,1
15 à 24 ans	25	8,0	9	44,4
25 à 54 ans	172	2,9	168	24,7
55 à 64 ans	18	5,6	17	52,9

Source : Insee, RP2009 exploitation principale.

ACT G1 - Part des salariés de 15 ans ou plus à temps partiel par sexe


Sources : Insee, RP1999 et RP2009 exploitations principales.

ACT T4 - Lieu de travail des actifs de 15 ans ou plus ayant un emploi qui résident dans la zone

	2009	%	1999	%
Ensemble	455	100,0	352	100,0
Travaillent :				
dans la commune de résidence	67	14,7	60	17,0
dans une commune autre que la commune de résidence	388	85,3	292	83,0
située dans le département de résidence	342	75,1	262	74,4
située dans un autre département de la région de résidence	39	8,7	28	8,0
située dans une autre région en France métropolitaine	7	1,6	2	0,6
située dans une autre région hors de France métropolitaine (Dom, Com, étranger)	0	0,0	0	0,0

Sources : Insee, RP1999 et RP2009 exploitations principales.

DEFM T1 - Catégories de demandeurs d'emploi inscrits en fin de mois selon le sexe et l'âge

	Demandeurs de catégorie ABC						Demandeurs de catégorie A			
	Au 31 décembre 2011			Evolution 2010-2011 en %			Au 31 décembre 2011			
	Ensemble	%	Hommes	Femmes	Ensemble	Hommes	Femmes	Ensemble	Hommes	
Ensemble	47	100,0	21	26	-4,1	0,0	-7,1	26	12	14
15 à 24 ans	15	31,9	8	7	66,7	c	c	6	c	c
25 à 49 ans	21	44,7	8	13	-32,3	-38,5	-27,8	14	5	9
50 ans ou plus	11	23,4	5	6	22,2	c	c	6	c	c
Chômeurs de longue durée	15	100,0	6	9	7,1	0,0	12,5	///	///	///
15 à 24 ans	c	c	c	c	c	c	c	///	///	///
25 à 49 ans	7	46,7	c	c	c	c	c	///	///	///
50 ans ou plus	c	c	c	c	c	c	c	///	///	///

/// : information(s) non disponible(s) pour ce niveau géographique

Champ : demandeurs d'emploi inscrits à Pôle emploi, tenus de faire des actes positifs de recherche d'emploi.

Source : Pôle emploi, Dares, Statistiques du marché du travail.

DEFM G1 - Evolution des DEFM de catégorie A selon l'âge
DEFM G2 - Evolution des DEFM de catégorie A selon le sexe

Graphique non éditable
pour cause de secret statistique

Graphique non éditable
pour cause de secret statistique

DEFM T2 - Motif d'inscription des demandeurs d'emploi

	Demandeurs de catégorie ABC						Demandeurs de catégorie A		
	Au 31 décembre 2011			Evol 2010-2011 en %			Au 31 décembre 2011		
	Ensemble	%	dont femmes	Ensemble	Femmes		Ensemble	%	dont femmes
Ensemble	47	100,0	26	-4,1	-7,1		26	100,0	14
dont : licenciement	10	21,3	5	25,0	c		7	26,9	c
démission	c	c	c	c	c		c	c	c
fin de contrat à durée limitée	17	36,2	9	-5,6	-25,0		10	38,5	c
première entrée	c	c	c	c	c		c	c	c

Champ : demandeurs d'emploi inscrits à Pôle emploi, tenus de faire des actes positifs de recherche d'emploi.

Source : Pôle emploi, Dares, Statistiques du marché du travail.

Impôts et revenus des foyers fiscaux

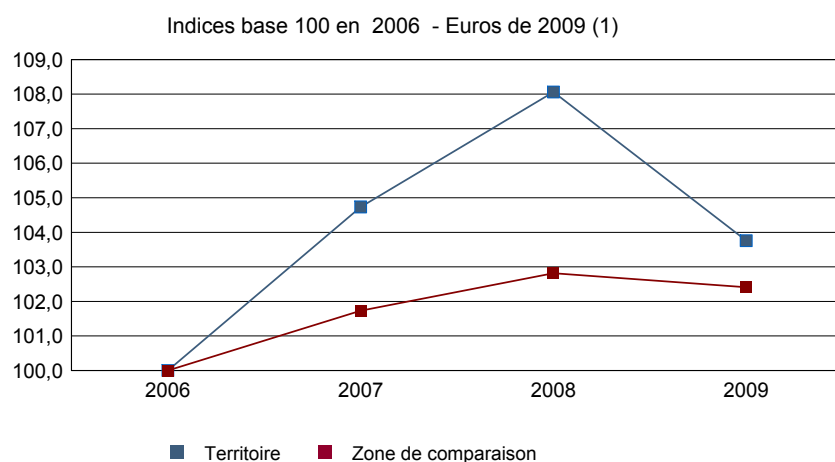
REV T1 - Impôts sur le revenu des foyers fiscaux

	2009	2008(1)	2007(1)	2006(1)
Ensemble des foyers fiscaux	506	487	484	478
Revenu net déclaré (K Euros)	10 403	10 427	10 044	9 471
Revenu net déclaré moyen (Euros)	20 559	21 411	20 752	19 814
Impôt moyen (Euros)	443	352	446	391
Foyers fiscaux imposables	280	271	270	261
Proportion en %	55,3	55,6	55,8	54,6
Revenu net déclaré (K Euros)	8 116	8 128	7 694	7 172
Revenu net déclaré moyen (Euros)	28 986	29 994	28 498	27 478
Foyers fiscaux non imposables	226	216	214	217
Proportion en %	44,7	44,4	44,2	45,4
Revenu net déclaré (en K Euros)	2 287	2 299	2 350	2 299
Revenu net déclaré moyen (Euros)	10 118	10 643	10 979	10 597

(1) : les valeurs des années antérieures à 2009 sont exprimées en euros constants de 2009.

Source : DGFIP, Impôt sur le revenu des personnes physiques.

REV G1 - Évolution du revenu net déclaré moyen - Ensemble des foyers fiscaux



(1) : les valeurs des années antérieures à 2009 sont exprimées en euros constants de 2009.

Source : DGFIP, Impôt sur le revenu des personnes physiques.



Revenus fiscaux des ménages

REV T2 - Ménages fiscaux et distribution des revenus

	2010
Nombre de ménages fiscaux	385
Nombre de personnes dans les ménages fiscaux	1 026,0
Médiane des revenus déclarés en euros par unité de consommation	17 517

Source : Insee, Revenus fiscaux localisés des ménages.

LOG T1M - Évolution du nombre de logements par catégorie

	1968	1975	1982	1990	1999	2009
Ensemble	286	278	305	352	378	432
Résidences principales	256	255	268	291	314	372
Résidences secondaires et logements occasionnels	12	14	21	31	25	34
Logements vacants	18	9	16	30	39	25

Sources : Insee, RP1968 à 1990 dénombremens - RP1999 et RP2009 exploitations principales.

LOG T2 - Catégories et types de logements

	2009	%	1999	%
Ensemble	432	100,0	378	100,0
Résidences principales	372	86,2	314	83,1
Résidences secondaires et logements occasionnels	34	8,0	25	6,6
Logements vacants	25	5,9	39	10,3
Maisons	424	98,4	372	98,4
Appartements	7	1,6	0	0,0

Sources : Insee, RP1999 et RP2009 exploitations principales.

LOG T3 - Résidences principales selon le nombre de pièces

	2009	%	1999	%
Ensemble	372	100,0	314	100,0
1 pièce	0	0,0	4	1,3
2 pièces	19	5,2	27	8,6
3 pièces	58	15,5	69	22,0
4 pièces	128	34,5	99	31,5
5 pièces ou plus	167	44,8	115	36,6

Sources : Insee, RP1999 et RP2009 exploitations principales.

LOG T4 - Nombre moyen de pièces des résidences principales

	2009	1999
Nombre moyen de pièces par résidence principale	4,5	4,2
- maison	4,5	4,2
- appartement	4,2	///

Sources : Insee, RP1999 et RP2009 exploitations principales.

LOG T5 - Résidences principales en 2009 selon la période d'achèvement

	Nombre	%
Résidences principales construites avant 2007		
Avant 1949	Données non disponibles suite à changement de questionnaire	
De 1949 à 1974	Données non disponibles suite à changement de questionnaire	
De 1975 à 1989	Données non disponibles suite à changement de questionnaire	
De 1990 à 2006	Données non disponibles suite à changement de questionnaire	

Source : Insee, RP2009 exploitation principale.

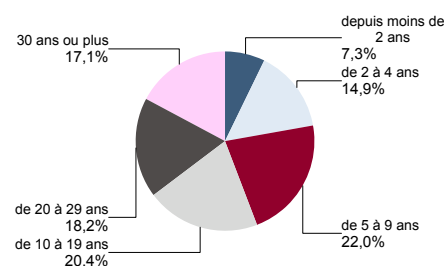
LOG G1 - Résidences principales en 2009 selon le type de logement et la période d'achèvement

Données non disponibles suite à changement de questionnaire

LOG T6 - Ancienneté d'emménagement dans la résidence principale en 2009

	Nombre de ménages	Part des ménages en %	Population des ménages	Nombre moyen de pièces par logement	
				logement	personne
Ensemble	372	100,0	971	4,5	1,7
Depuis moins de 2 ans	27	7,3	74	4,8	1,8
De 2 à 4 ans	56	14,9	153	4,1	1,5
De 5 à 9 ans	82	22,0	259	4,6	1,5
10 ans ou plus	207	55,7	486	4,5	1,9

Source : Insee, RP2009 exploitation principale.

LOG G2 - Ancienneté d'emménagement des ménages en 2009


Source : Insee, RP2009 exploitation principale.

LOG T7 - Résidences principales selon le statut d'occupation

	2009		Ancienneté moyenne d'emménagement en année(s)	1999	
	Nombre	%		Nombre	%
Ensemble	372	100,0	17	314	100,0
Propriétaire	299	80,4	19	229	72,9
Locataire	66	17,7	7	73	23,2
dont d'un logement HLM loué vide	10	2,7	8	10	3,2
Logé gratuitement	7	1,9	13	12	3,8

Sources : Insee, RP1999 et RP2009 exploitations principales.

LOG T8M - Confort des résidences principales

	2009	%	1999	%
Ensemble	372	100,0	314	100,0
Salle de bain avec baignoire ou douche	361	97,0	284	90,4
Chauffage central collectif	0	0,0	0	0,0
Chauffage central individuel	144	38,9	118	37,6
Chauffage individuel "tout électrique"	114	30,7	65	20,7

Sources : Insee, RP1999 et RP2009 exploitations principales.

LOG T9 - Équipement automobile des ménages

	2009	%	1999	%
Ensemble	372	100,0	314	100,0
Au moins un emplacement réservé au stationnement	323	87,0	244	77,7
Au moins une voiture	350	94,0	283	90,1
- 1 voiture	138	37,2	149	47,5
- 2 voitures ou plus	211	56,8	134	42,7

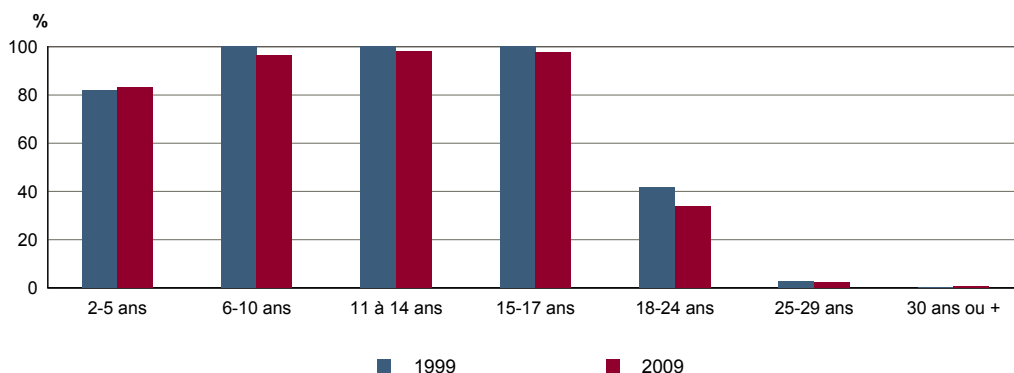
Sources : Insee, RP1999 et RP2009 exploitations principales.

FOR T1 - Scolarisation selon l'âge et le sexe en 2009

	Ensemble	Population scolarisée	Part de la population scolarisée en %		
			Ensemble	Hommes	Femmes
2 à 5 ans	54	44	83,0	86,4	80,6
6 à 10 ans	87	84	96,5	95,2	97,7
11 à 14 ans	55	54	98,1	97,0	100,0
15 à 17 ans	44	43	97,7	95,0	100,0
18 à 24 ans	51	17	34,0	25,0	45,5
25 à 29 ans	44	1	2,3	0,0	4,3
30 ans ou plus	613	3	0,5	0,3	0,6

Source : Insee, RP2009 exploitation principale.

FOR G1 - Taux de scolarisation selon l'âge



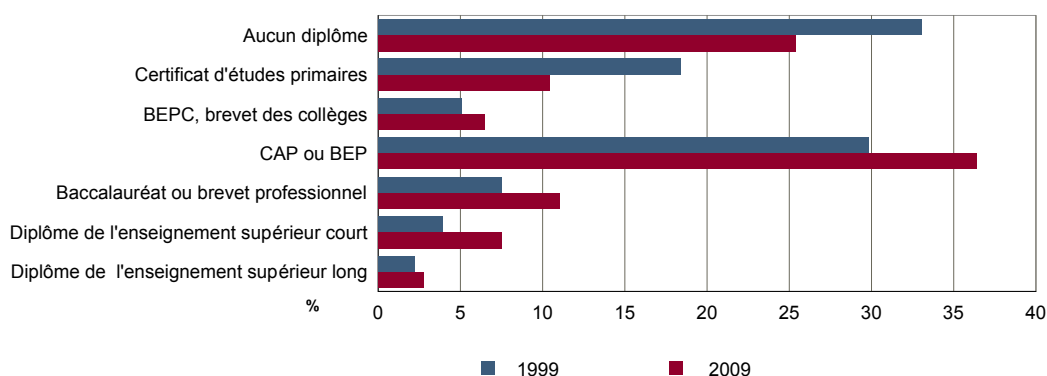
Sources : Insee, RP1999 et RP2009 exploitations principales.

FOR T2 - Diplôme le plus élevé de la population non scolarisée de 15 ans ou plus selon le sexe en 2009

	Ensemble	Hommes	Femmes
Population non scolarisée de 15 ans ou plus	688	337	351
Part des titulaires en % :			
- d'aucun diplôme	25,4	26,6	24,2
- du certificat d'études primaires	10,4	6,9	13,8
- du BEPC, brevet des collèges	6,5	4,2	8,6
- d'un CAP ou d'un BEP	36,4	42,8	30,3
- d'un baccalauréat ou d'un brevet professionnel	11,0	10,5	11,5
- d'un diplôme de l'enseignement supérieur court	7,5	7,2	7,8
- d'un diplôme de l'enseignement supérieur long	2,8	1,8	3,7

Source : Insee, RP2009 exploitation principale.

FOR G2 - Diplôme le plus élevé de la population non scolarisée de 15 ans ou plus



Sources : Insee, RP1999 et RP2009 exploitations principales.

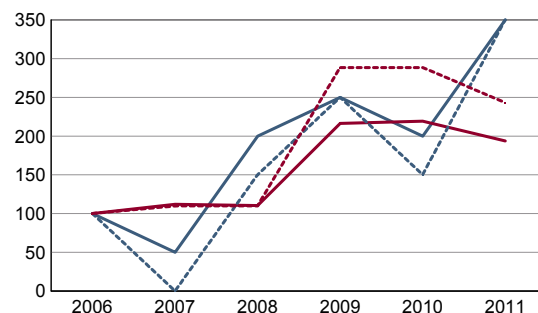
RP : Recensement de la population

DEN T1 - Créations d'entreprises par secteur d'activité en 2011

	Ensemble	%	Taux de création
Ensemble	7	100,0	29,2
Industrie	0	0,0	0,0
Construction	0	0,0	0,0
Commerce, transports, services divers	7	100,0	70,0
dont commerce et réparation auto.	1	14,3	50,0
Administration publique, enseignement, santé, action sociale	0	0,0	0,0

Champ : activités marchandes hors agriculture.

Source : Insee, REE (Sirène).

DEN G1 - Évolution des créations d'entreprises


indice base 100 en 2006

— Territoire : ensemble
- - - Territoire : entreprises individuelles
— Zone de comparaison : ensemble
- - - Zone de comparaison : entreprises individuelles

Note de lecture : application du régime de l'auto-entrepreneur à partir du 1er janvier 2009.

Champ : activités marchandes hors agriculture.

Source : Insee, REE (Sirène).

DEN T2 - Créations d'entreprises individuelles par secteur d'activité en 2011

	Entreprises individuelles créées	dont auto-entrepreneurs	Part en % dans l'ensemble des créations	
			des entreprises individuelles	des auto-entrepreneurs
Ensemble	7	7	100,0	100,0
Industrie	0	c	///	///
Construction	0	c	///	///
Commerce, transports, services divers	7	c	100,0	c
dont commerce, réparation auto.	1	c	100,0	c
Administration publique, enseignement, santé, action sociale	0	c	///	///

Champ : activités marchandes hors agriculture.

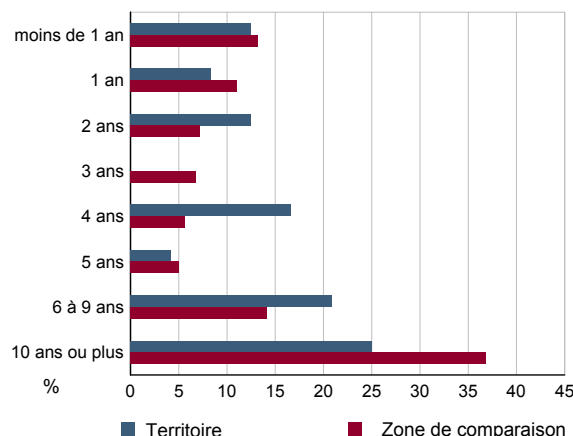
Source : Insee, REE (Sirène).

DEN T3 - Nombre d'entreprises par secteur d'activité au 1er janvier 2011

	Nombre	%
Ensemble	24	100,0
Industrie	2	8,3
Construction	8	33,3
Commerce, transports, services divers	10	41,7
dont commerce et réparation auto.	2	8,3
Administration publique, enseignement, santé, action sociale	4	16,7

Champ : activités marchandes hors agriculture.

Source : Insee, REE (Sirène).

DEN G2 - Âge des entreprises au 1er janvier 2011


Champ : activités marchandes hors agriculture.

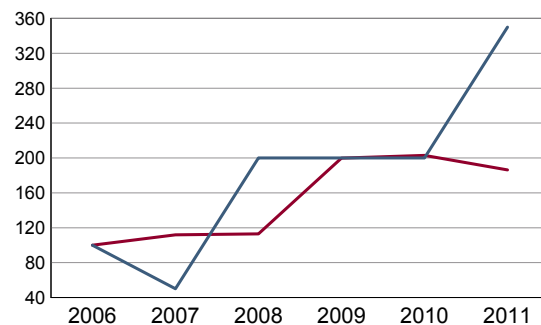
Source : Insee, REE (Sirène).

DEN T4 - Créations d'établissements par secteur d'activité en 2011

	Ensemble	%	Taux de création
Ensemble	7	100,0	29,2
Industrie	0	0,0	0,0
Construction	0	0,0	0,0
Commerce, transports, services divers	7	100,0	70,0
dont commerce et réparation auto.	1	14,3	50,0
Administration publique, enseignement, santé, action sociale	0	0,0	0,0

Champ : activités marchandes hors agriculture.

Source : Insee, REE (Sirène)

DEN G3 - Évolution des créations d'établissements


indice base 100 en 2006

— Territoire
— Zone de comparaison

Note de lecture : application du régime de l'auto-entrepreneur à partir du 1er janvier 2009.

Champ : activités marchandes hors agriculture.

Source : Insee, REE (Sirène).

DEN T5 - Nombre d'établissements par secteur d'activité au 1er janvier 2011

	Nombre	%
Ensemble	24	100,0
Industrie	2	8,3
Construction	8	33,3
Commerce, transports, services divers	10	41,7
dont commerce et réparation auto.	2	8,3
Administration publique, enseignement, santé, action sociale	4	16,7

Champ : activités marchandes hors agriculture.

Source : Insee, REE (Sirène).

CEN T1 - Établissements actifs par secteur d'activité au 31 décembre 2010

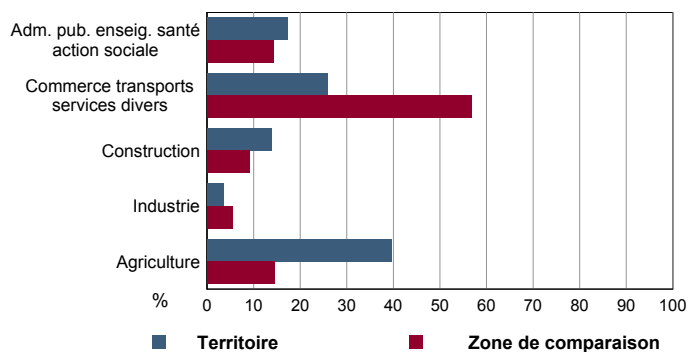
	Total	%	0 salarié	1 à 9 salarié(s)	10 à 19 salariés	20 à 49 salariés	50 salariés ou plus
Ensemble	58	100,0	44	12	0	0	2
Agriculture, sylviculture et pêche	23	39,7	23	0	0	0	0
Industrie	2	3,4	1	1	0	0	0
Construction	8	13,8	5	3	0	0	0
Commerce, transports et services divers	15	25,9	12	2	0	0	1
dont commerce, réparation auto	3	5,2	2	1	0	0	0
Administration publique, enseignement, santé, action sociale	10	17,2	3	6	0	0	1

Champ : ensemble des activités.
Source : Insee, CLAP.

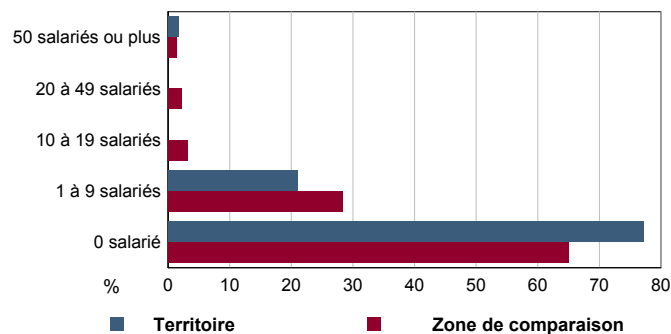
CEN T2 - Postes salariés par secteur d'activité au 31 décembre 2010

	Total	%	1 à 9 salarié(s)	10 à 19 salariés	20 à 49 salariés	50 à 99 salariés	100 salariés ou plus
Ensemble	191	100,0	36	0	0	155	0
Agriculture, sylviculture et pêche	0	0,0	0	0	0	0	0
Industrie	7	3,7	7	0	0	0	0
Construction	5	2,6	5	0	0	0	0
Commerce, transports et services divers	58	30,4	2	0	0	56	0
dont commerce, réparation auto	1	0,5	1	0	0	0	0
Administration publique, enseignement, santé, action sociale	121	63,4	22	0	0	99	0

Champ : ensemble des activités.
Source : Insee, CLAP.

CEN G1 - Répartition des établissements actifs par secteur d'activité au 31 décembre 2010


Champ : ensemble des activités.
Source : Insee, CLAP.

CEN G2 - Répartition des établissements actifs par tranche d'effectif salarié au 31 décembre 2010


Champ : ensemble des activités.
Source : Insee, CLAP.

CEN T3 - Établissements selon les sphères de l'économie au 31 décembre 2010

	Nombre	%	Postes salariés	%
Ensemble	58	100,0	191	100,0
Sphère non présenteielle	31	53,4	7	3,7
dont domaine public	0	0,0	0	0,0
Sphère présenteielle	27	46,6	184	96,3
dont domaine public	3	11,1	10	5,4

Champ : ensemble des activités.
Source : Insee, CLAP.

CEN T4 - Entreprises (sièges sociaux actifs) par secteur d'activité au 31 décembre 2010

	Nombre	%
Ensemble	55	100,0
Agriculture, sylviculture et pêche	23	41,8
Industrie	2	3,6
Construction	8	14,5
Commerce, transports et service divers	15	27,3
dont commerce, réparation auto	3	5,5
Adm. pub., enseignement, santé, action sociale	7	12,7

Champ : ensemble des activités.
Source : Insee, CLAP.

TOU T1 - Nombre et capacité des hôtels selon le nombre d'étoiles

TOU G1 - Évolution 2008 - 2012 des chambres d'hôtels et d'emplacements de camping(1) selon le nombre d'étoiles

	au 01/01/2012		au 01/01/2008	
	Hôtels	Chambres	Hôtels	Chambres
Ensemble	0	0	0	0
0 étoile	0	0	0	0
1 étoile	0	0	0	0
2 étoiles	0	0	0	0
3 étoiles	0	0	0	0
4 étoiles ou plus	0	0	0	0

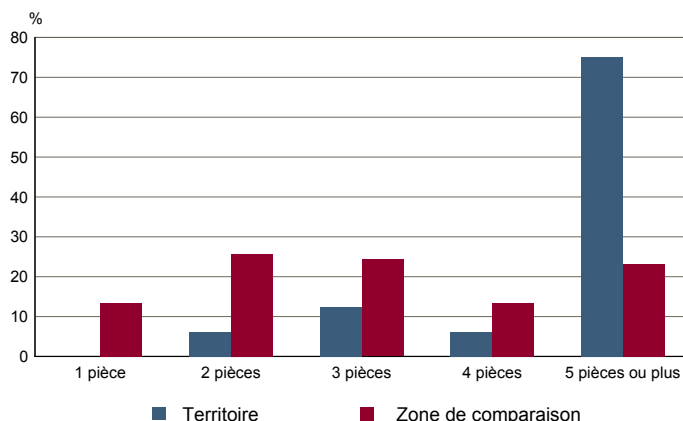
Graphique non éditable
données à zéro
ou
évolution nulle

Source : Insee, Direction du tourisme - hébergements touristiques.

TOU T2 - Nombre et capacité des campings selon le nombre d'étoiles

TOU G2 - Répartition en 2009 des résidences secondaires selon le nombre de pièces

	au 01/01/2012		au 01/01/2008	
	Terrains	Emplacements	Terrains	Emplacements
Ensemble	0	0	0	0
1 étoile	0	0	0	0
2 étoiles	0	0	0	0
3 étoiles	0	0	0	0
4 étoiles	0	0	0	0



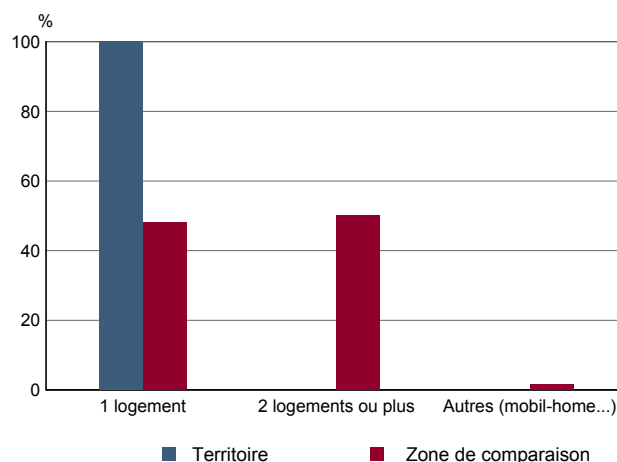
Source : Insee, Direction du tourisme - hébergements touristiques.

Source : Insee, RP2009 exploitation principale.

TOU T3 - Résidences secondaires en 2009 selon la période d'achèvement

TOU G3 - Répartition en 2009 des résidences secondaires selon le nombre de logements

	Nombre	%
Ensemble des logements	432	100,0
dont résidences secondaires	32	7,5
Résidences secondaires construites avant 2007		
Avant 1949	Données non disponibles suite à changement de questionnaire	
De 1949 à 1974		
De 1975 à 1989		
De 1990 à 2006		



Source : Insee, RP2009 exploitation principale.

Source : Insee, RP2009 exploitation principale.